

白馬24h



白馬24時間マウンテンバイク大会

J2 クロスカントリー白馬 / J3 24hクロスカントリー

今年で4回目となる白馬での24時間大会。キャンプとの複合イベントとして競技指向からレクリエーション指向の方まで総合的に楽しみたい。24時間でコースを何周出来るかを競う大会ですが、とはいえ、ピットで「のんびり」のキャンプ派から、昼夜を問わない連続走行で記録を狙うチームも参加します。(2008年度記録 チーム 455km、ソロ 385km)

ライトを装着してのナイトランが思いっきり楽しめるほか、のんびり派にはミッドナイトカフェでのひととき、また、夕方には大好評！地元自慢の豚汁のふるまいもご賞味ください。「夜は走りません」クラスや、新設3時間参加の方々には、村内の温泉などに行くなど白馬での新しい楽しみ方を見つけてください。今では年間のシリーズや、全米選手権、世界大会が開催されるほどの「24時間」。公認、最高峰のソロクラスから、走りだけではなく仲間とのキャンプ的なものをエンジョイする、ファンクラスまで幅広くクラス分けいたしました。

また、今回土曜日には、J2公認クロスカントリー競技も実施。2010年最後を飾る公認大会もお楽しみください。多くの方のご参加をお待ちしています。(昨年度24時間参加者、J2クロスカントリー同時エントリーには、参加費割引サービスがあります)

EVENTS

◆ファンクラス 24時間

大きく24時間ファンクラス、夜は走りませんクラスの2つに分かれ、他に人数別でソロ(1名)と5名まででチームを組むクラスがあります。参加資格はソロ19才以上、チームは17才以上となります。
(* 昨年度参加者割引・さらにJ2クロスカントリー参加割引あり)

・24時間 ファンクラス とは？

24時間の大会を楽しむ方々のクラスです。ソロ(1名)と5名まででチームを組むクラスがあります。

・夜は走りませんクラス とは？

24時間の大会ですが、夜はミッドナイトカフェでのんびりしたい、他のライダーの応援に回りたい、温泉に入って宿で寝たいなど気ままに楽しむ方々のクラスです。ライトオンから翌日のライトオフまでの間には新たな周回に入れませんので、実際の走行時間は合計しておおよそ11時間程度です。

男子ソロ・ファン :男子の24時間チャレンジャーや、ファン・ライダーのクラス。年齢別に2クラスに分かれます。(-34,+35)
参加費 12,000円 (* 昨年度参加者10,000円)

女子ソロ・ファン :女子のチャレンジャーやファン・ライダーのクラス。年齢別に2クラスに分かれます。(-34,+35)
参加費 12,000円 (* 昨年度参加者10,000円)

チーム・オープン :2-5名でチームを組んでください。メンバー数により2クラスに分かれます。(-3,-5) 参加費 12,000円(1名あたり) (* 昨年度参加者10,000円)

チーム・男女混合 :2-5名のチームで必ず異性を含んでください。メンバー数により2クラスに分かれます。(-3,-5)
参加費 12,000円(1名あたり) (* 昨年度参加者10,000円)

チーム・マスター(+35) :2-5名のチームで参加者の年齢平均が35才以上であるチーム。年齢の基準は今年の12月31日を基準にします。メンバー数により2クラスに分かれます。(-3,-5)
参加費 12,000円(1名あたり) (* 昨年度参加者10,000円)

◆JCFクラス 24時間

24時間の大会のJCF公認J3クラスで、ナショナルポイント対象(各カテゴリーごと)です。参加には19才以上でライセンスが必要です。
(* 昨年度参加者10,000円)

男子ソロ :男子のクラス。参加費 12,000円

女子ソロ :女子のクラス。参加費 12,000円

◆ファンクラス 3時間

・3時間クラス とは？

スタートして3時間でゴールとなります。ライトは必要ありませんので気軽に楽しむ方々のクラスです。ソロ(1名)と5名まででチームを組むクラスがあります。スタートは、24時間クラスと同じ16日(土)13時です。

男子ソロ・ファン 3時間 :男子のファン・ライダーのクラス。年齢別に2クラスに分かれます。(-34,+35)
参加費 3,000円

女子ソロ・ファン 3時間 :女子のファン・ライダーのクラス。年齢別に2クラスに分かれます。(-34,+35)
参加費 3,000円

チーム・オープン 3時間 :2-5名でチームを組んでください。メンバー数により2クラスに分かれます。(-3,-5)
参加費 3,000円(1名あたり)

◆ライディング・スクール

16日(土)に公認インストラクターによるライディング・スクールを行います。「安全で、楽しく」マウンテンバイクのベーシックを講習します。
参加費 1,000円

J2 Cross-Country Hakuba

◆J2 クロスカントリー 白馬

新設定のクロスカントリーレースです。

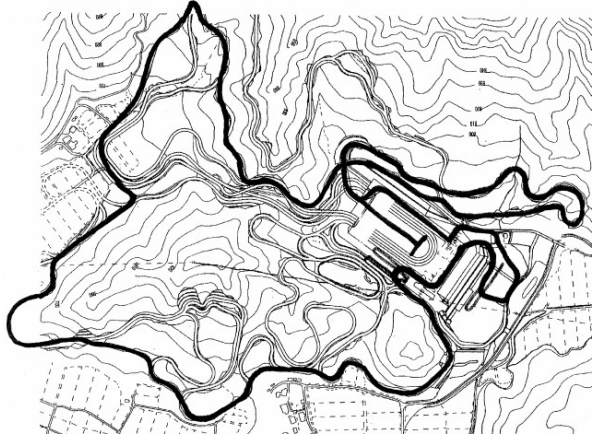
JCF公認J2クラスのクロスカントリーで、ナショナルポイント対象(各カテゴリーごと)の2010年度、最終大会となります。10月16日(土)午前中の開催です。24時間各クラス同時参加者は更に2,000円割引あります。(こちらは当日バックです)

男・女エリート、男子エキスパート、男・女スポーツ :参加費 6,000円
24時間用のコースをベースに行われるクロスカントリー。新設定された公認大会で、2010年度最終の公認大会となります。本年登録されている方のみが参加できます。

登録関係の詳細は、<http://www.japan-mtb.org> で。



Hakuba 24h



昨年のコース



SCHEDULE

SATURDAY

10月16日(土)

- 8:45.....会場オープン
- 8:45-11:30.....レジストレーション(参加選手受付確認 各30分前締切)
- 8:45- 9:30.....コースオープン・トレーニング
- 10:30-12:00.....J2 クロスカントリー白馬 全カテゴリー
- 12:30.....ライダーズミーティング
- 13:00.....24時間・スタート
- 14:00-16:00.....ライディング・スクール
- 17:00.....ライトオン(走行車義務)
- 20:00.....ミッドナイト・カフェ・オープン
- 23:00.....「突撃! オールナイト白馬」放送

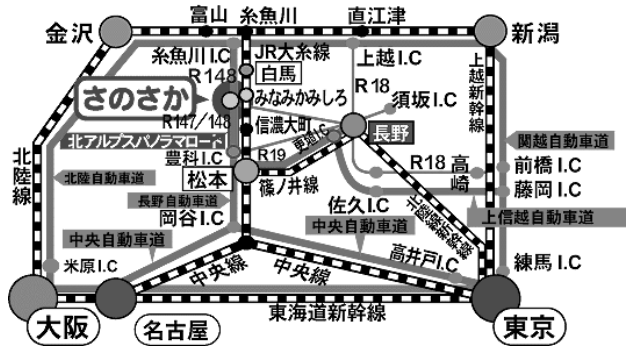
SUNDAY

10月17日(日)

- 5:50.....ライトオフ
- 13:00.....フィニッシュ
- 14:00.....セレモニー&エンディング・イベント
- 16:00.....会場クローズ

予定は諸事情により変更の場合があります。

DIRECTIONS TO Hakuba Snowharp



会場: 白馬スノーハープ

長野冬季オリンピック・クロスカントリー競技場
長野県北安曇郡白馬村大字神城

車: 中央自動車道⇒長野自動車道、豊科I.C.より国道147/148号北上
国道沿い「白馬クロスカントリー競技場」標識右折

JR: 中央線松本駅よりJR大糸線にて南神城駅、下車徒歩15分
東京新宿より中央線特急約3時間50分
名古屋より中央線特急約3時間25分

LODGING

宿泊については下記あて、お問い合わせください。大会特別料金で、民宿、ロッジ、ペンションへお泊まりいただけます。料金目安は、民宿 大人5,500円～、ペンション8,000円～。それぞれ1泊2食、税別。その他素泊まり、朝食のみ、深夜着なども可能です。詳しくはマウンテンバイク参加者としてお問い合わせください。

白馬さのさか観光協会

0261-75-2811 (8:30-17:00 月-金)

<http://www.hakubasanosaka.com>

mail@hakubasanosaka.com

白馬24h

REGISTRATION

申込書ご記入前に必ずご確認ください

参加申込書に必要事項を記入し協会事務局宛に以下のいずれかの方法にてお申し込みください。

- ① 郵便振替用紙にて振り込み
備考欄に白馬24大会と明記してください。
複数名分の振り込みの場合には、必ず、備考欄に全員の参加者名を明記してください。
申込書は郵送、またはFAXでご送付ください。
口座番号 00180-0-364481
口座名称 日本マウンテンバイク協会事務局
- ② クレジットカード(UFJ,NICOS,VISA,MASTER,DC)にてのお申込
申込用紙に記載の上、FAXまたは郵送
- ③ インターネットにてお申込
大会ページから手続きください。(事前に簡単な登録が必要で
ず)お支払いはクレジットカードまたはコンビニ(ローソン、セブン
イレブン)でのお支払いとなります。<http://www.japan-mtb.org>
- ④ 名前には必ずフリガナ、年齢も保険申請に必要です。受領後の
返金は準備を進めている関係上できませんのであらかじめご了
承ください。受領証は締め切り終了後にお送りいたします。

REGISTRATION DEADLINE

1次締め切り 9月24日(金)到着分まで(消印ではありません)
最終締め切り 9月30日(木)到着分まで(消印ではありません)

1次締め切り翌日以降はレイトフィー(遅延金)として1,000円追加となります。
申込書と振込み確認の両方がそろっていない場合は保留されますのでご注意
下さい。

NOTICE

- ◆ 指定時間外の練習走行、ナンバーを装着していない選手の走行はできません。
- ◆ 検車は行わないので各自事前に十分整備を行ってください。
- ◆ 受付は各スタート30分前に締め切ります。
- ◆ 大会主催者において参加者対象に傷害保険(通院1日2000円、入院1日3000円、死亡309万円)に加入しますが各自必要で有れば追加で保険にご加入ください。
- ◆ 参加者は次のマナーを守ってください。指定場所以外での駐車。ゴミの各自処理。公道での競技的走行禁止。
- ◆ 競技中の病気、傷害については応急処置の用意はありますが、それ以後については本人が一切の責任を負わなければなりません。健康保険証等の用意については各自管理してください。
- ◆ 競技コース走行には十分な用意と注意をはらってください。大会中の事故については軽重にかかわらず必ず大会本部に届けてください。
- ◆ 競技運営上、天候その他の理由によりスケジュールは変更されることがあります。アナウンスもしくはノーティスボードを常にご確認ください。なお、スケジュール変更によるクレームは受け付けません。また、申込受理後は大会中止、延期等の理由の如何にかかわらず参加料返金はいたしません。
- ◆ 公認競技の表彰は、男女各ソロ、別途ランキングについては、カテゴリー分けでのポイントを受けます。
- ◆ リザルトは協会ホームページ<http://www.japan-mtb.org>にも掲載予定です。また定期的な情報提供のあるメールマガジン「club_jma」にもぜひご登録ください。

ORGANISATION

お問い合わせ、現金書留、申込書送付先:

日本マウンテンバイク協会事務局

〒160-0015東京都新宿区大京町21-41

TEL 03-5363-3200 FAX 03-5363-3201

<http://www.japan-mtb.org> admin@japan-mtb.org

主催: 白馬大会実行委員会(白馬さのさか観光協会・日本マウンテンバイク協会)
日本スポーツ振興センター スポーツ振興基金助成事業

後援: 白馬村・白馬村教育委員会・白馬村観光局・長野県自転車競技連盟
(財)日本自転車競技連盟(財)日本レクリエーション協会・(財)日本自転車
車普及協会・(財)自転車産業振興協会・(社)自転車協会・(財)笹川ス
ポーツ財団・大北農業協同組合・「サイクルスポーツ」・「バイシクルクラ
ブ」・「ファンライド」・「ニューサイクリング」・「サイクルプレス」・「バイシ
クル21」

REGULATIONS & PROCEDURE

UCI国際マウンテンバイク競技規則、JCF競技規則に準じ、本大会
特別規則により実施します。

24時間、3時間向け特別規則:

- ・スタート方法(ル・マンスタイル)
第1ライダーはスタート10分前までにグラウンド後方に自転車を置かなければなりません。スタートラインから合図によってライダーは彼らの自転車で駆けつけて乗車します。
- ・フィニッシュ
競技は日曜日の正午に終了します。時間が経った時点で例外なく全てのライダーがフィニッシュします。
- ・ライダーズミーティング
各チームはチームキャプテンを任命します。ソロの場合はライダー本人でも可。キャプテンはチームを代表してミーティングに参加しなければなりません。
- ・ピット
ピットでは機材補修や食糧補給が認められます。但し、配布されたナンバーやトランスポンダーを装着しないで走行することは出来ません。競技時間が長いのでピットは各自雨対策など行ってください。ピットは自動車を隣接して頂ける所と、自動車が乗り入れできない2種類を設定致します。競技中の自動車の移動は規制されますので、移動が必要な車両は別に設定される駐車場をご利用ください。ピットの使用は17日9時より18日16時までとなります。
- ・コースにおけるサポート
支援が受けられるのは自らのピットまたは大会側によるニュートラルサポートのみです。同じく競技中の飲食は可能ですがコースにはエネルギー食品の容器を捨てないでください。一度コースに出たライダーはその周回を終えなければなりません。
- ・コース
コースは1周約6kmを予定しています。会場の全体図はこちらでご覧頂けますが、当日の競技コースとは異なります。<http://www.hakubasanosaka.com/>
- ・オフィシャル
公式に参加しているライダーの他、大会側が認めた救護、メディアなどのスタッフが走行することがあります。
- ・追い越し
追い抜かれるライダーはその追い越しを妨げてはいけません。また、追い抜くライダーは「左」、「右」など追い越す側を声で知らせることが安全を確保する方法です。
- ・ライト
日没は午後6時前の予定です。これ以降夜明けまで、走行するライダーはライトを必ず点灯させなければなりません。また、コミッサーにより指示があった場合も同様です。ライトは、主光源以外にペンライト、懐中電灯または他の照明装置を装着または所持してバックアップとしてトラブル時にピットまで戻れるように所持してください。メインヘッドライトはヘルメット、またはハンドルバーに装着。充電式ライトで1500キヤンドルパワー相当を推奨します。HIDは問題ありません。LEDの場合は6W以上、ハロゲンの場合は10W以上を推奨します。
- ・尾灯。原則的に赤系をお願いします。白・黄は禁止です。
- ・夜中
土曜日の夜中から日曜日の午前7時までは原則的に静かに過ぎて雑音を最小限にしてください。
大会本部からの放送はFMラジオを使用していますので、ご持参をお勧めいたします。
- ・夜は走りませんクラス
ライトオン(17:00予定)～ライトオフ(5:50予定)までの間には次の新たな周回に入ることはできません。
- ・フィニッシュ
設定時間経過後フィニッシュコミッサーの合図で競技終了となります。
- ・スポーツマンシップ
この競技時間は長く、まさしく耐久でありストレスを感じることもあると思いますが、競技に関してはスポーツマンらしくない振舞いはすべてペナルティの対象となります。このレースでは、特に名誉あるスポーツマンシップが、その仲間、チーム、サポーターにより生まれると考えられます。
- ・ニュートラル・サポート
充電共用電源はフィニッシュエリアに配置予定です。利用者は機種の間違いのご注意ください。また名前を明示してください。



スポーツ振興基金

この大会は、日本スポーツ振興センターのスポーツ振興基金の助成を受けて開催しています。 <http://www.nash.go.jp>